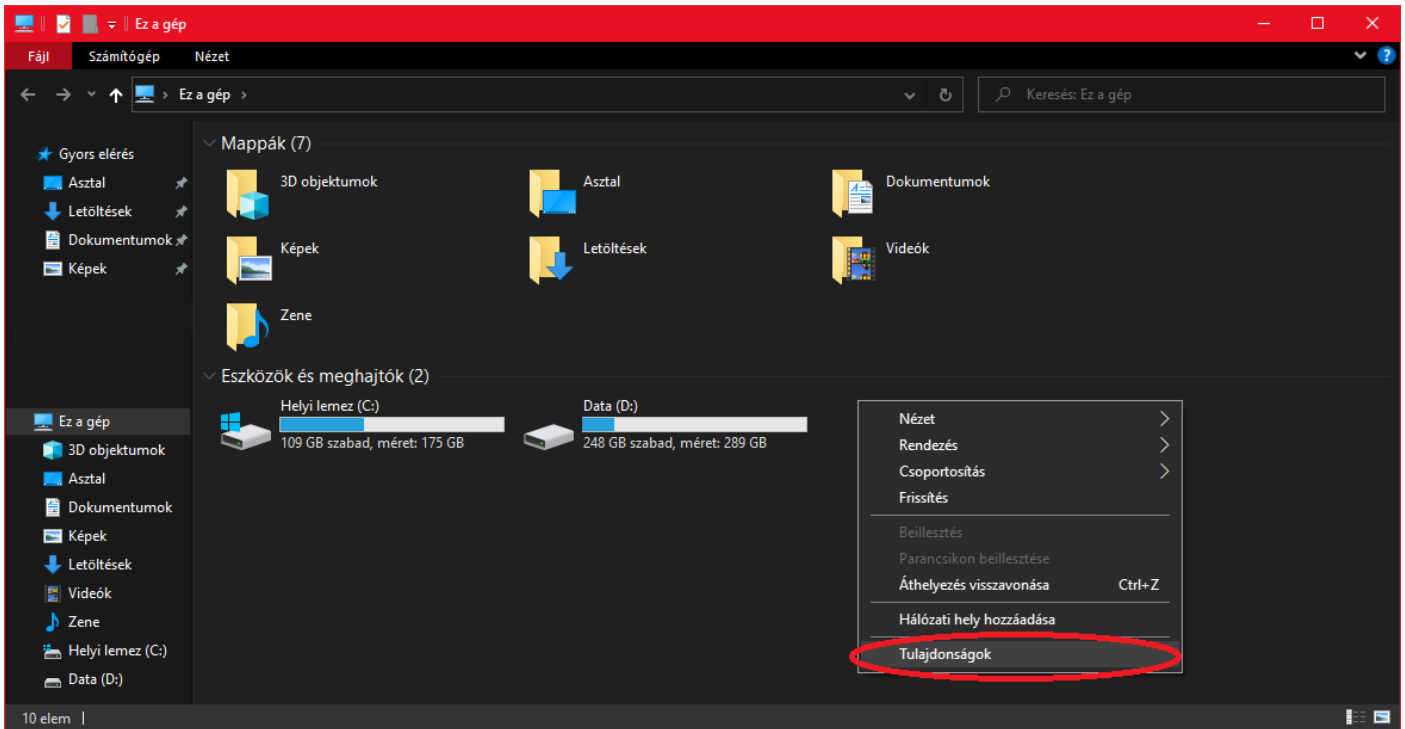
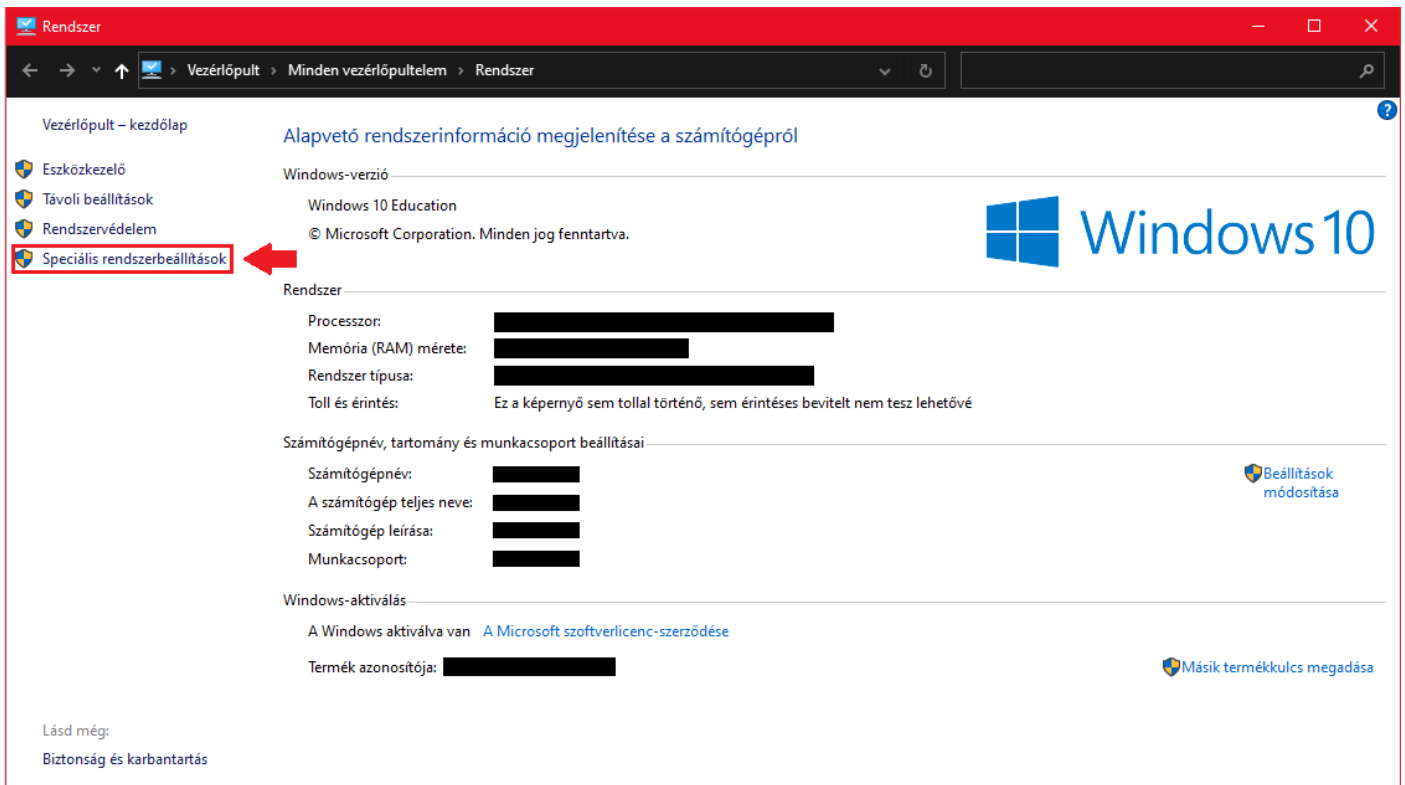


Notepad++ hozzáadása a *Path* környezeti változóhoz

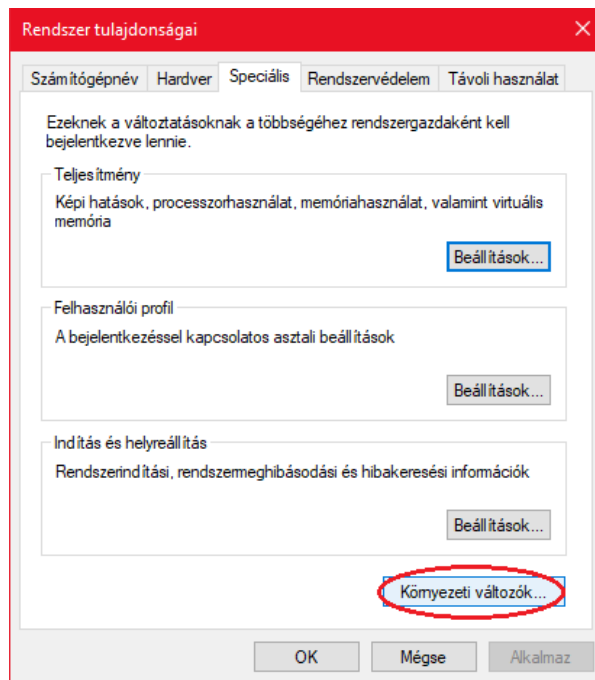
1. A **Notepad++** program (Cygwin) terminálból indíthatóvá tételéhez először nyissuk meg a **Fájlkezelőt**, majd válasszuk a jobb egérgomb menüjéből a **Tulajdonságok** lehetőséget!



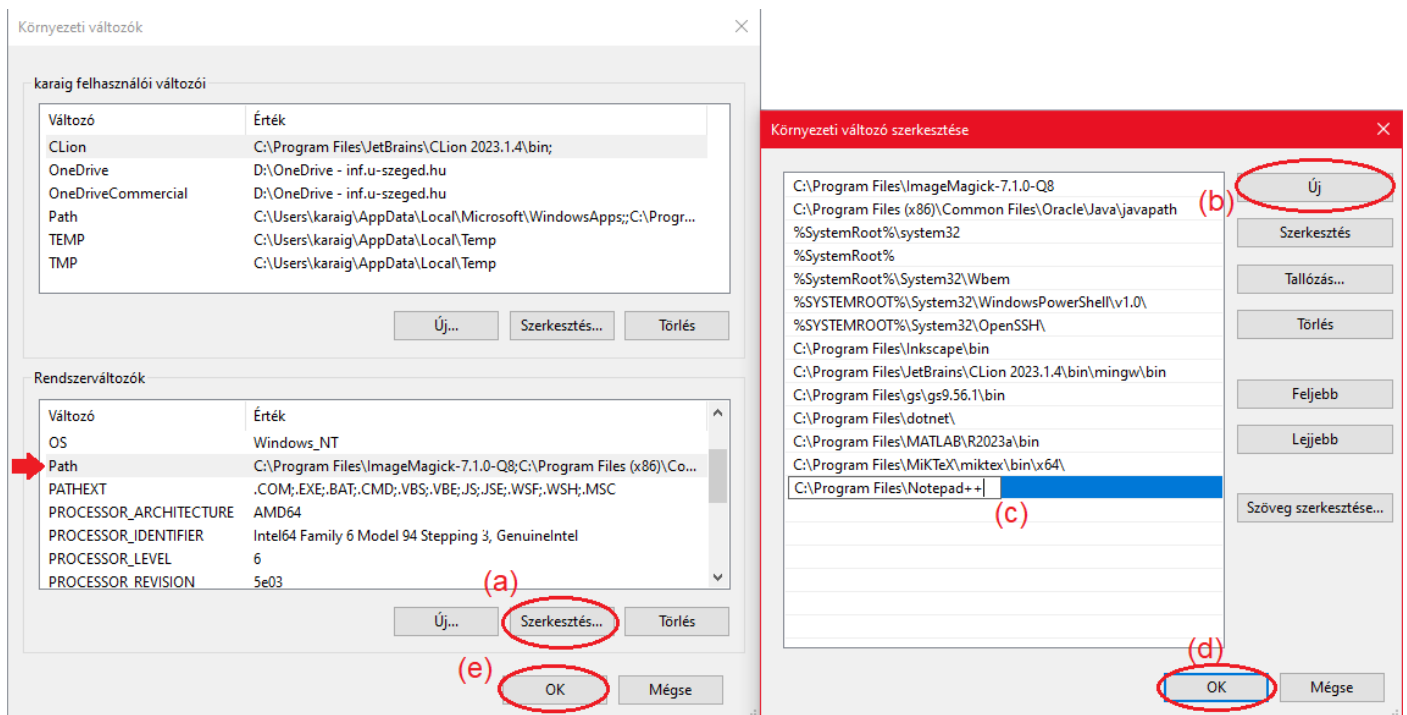
2. Kattintsunk a megjelenő ablak bal oldali menüjében található **Speciális rendszerbeállítások** lehetőségre!



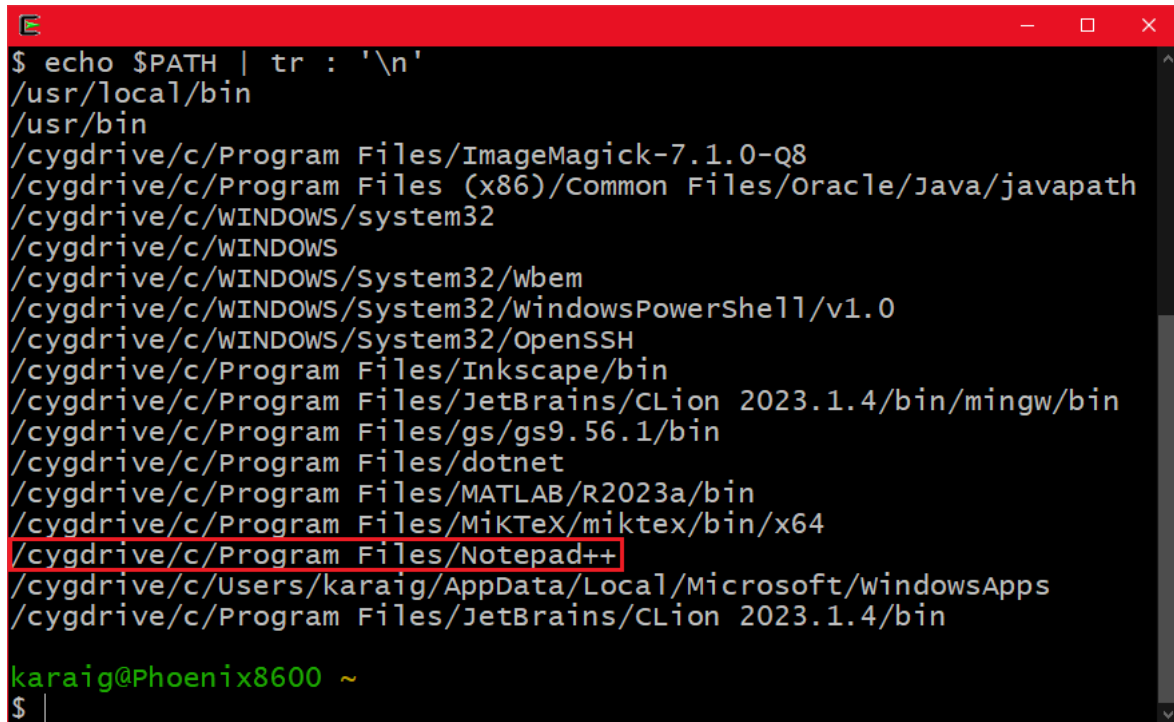
3. A felugró ablakban kattintsunk a **Környezeti változók...** gombra!



4. A felugró ablakban válasszuk ki a Path változót a Rendszerváltozók közül, majd kattintsunk a **Szerkesztés...** gombra **(a)**! A szerkesztőablakban kattintsunk az **Új** gombra **(b)**, és illesszük be a *Notepad++* program útvonalát, mely alapértelmezetten a **C:\Program Files\Notepad++** **(c)**! Ezt akár ki is tallózzhatjuk. Végül okézzunk le mindent **(d)**, **(e)**!



5. Indítsuk el a **Cygwin** programot, és adjuk ki az **echo \$PATH | tr : '\n'** parancsot! Ha mindent jól csináltunk, akkor a parancs kimenetében megtalálható a Notepad++ útvonala.



```
$ echo $PATH | tr : '\n'
/usr/local/bin
/usr/bin
/cygdrive/c/Program Files/ImageMagick-7.1.0-Q8
/cygdrive/c/Program Files (x86)/Common Files/Oracle/Java/javapath
/cygdrive/c/WINDOWS/system32
/cygdrive/c/WINDOWS
/cygdrive/c/WINDOWS/System32/wbem
/cygdrive/c/WINDOWS/System32/windowsPowerShell/v1.0
/cygdrive/c/WINDOWS/System32/OpenSSH
/cygdrive/c/Program Files/Inkscape/bin
/cygdrive/c/Program Files/JetBrains/CLion 2023.1.4/bin/mingw/bin
/cygdrive/c/Program Files/gs/gs9.56.1/bin
/cygdrive/c/Program Files/dotnet
/cygdrive/c/Program Files/MATLAB/R2023a/bin
/cygdrive/c/Program Files/MiKTeX/miktex/bin/x64
/cygdrive/c/Program Files/Notepad++
/cygdrive/c/Users/karaig/AppData/Local/Microsoft/windowsApps
/cygdrive/c/Program Files/JetBrains/CLion 2023.1.4/bin

karaig@Phoenix8600 ~
$ |
```

Innentől kezdve terminálból is meg tudjuk nyitni a Notepad++ szerkesztőt a **notepad++** parancs kiadásával (amennyiben az indítóalkalmazás neve *notepad++.exe*) ugyanúgy, mint például a **gedit** szövegszerkesztőt Linux operációs rendszerek alatt.

Tipp: érdemes a parancsot & karakterrel zárni - azaz **notepad++ [fájlnemek] &** alakban kiadni -, hogy a háttérben induljon el a szerkesztőprogram, s ne foglalja le annak bezárásáig a promptot.