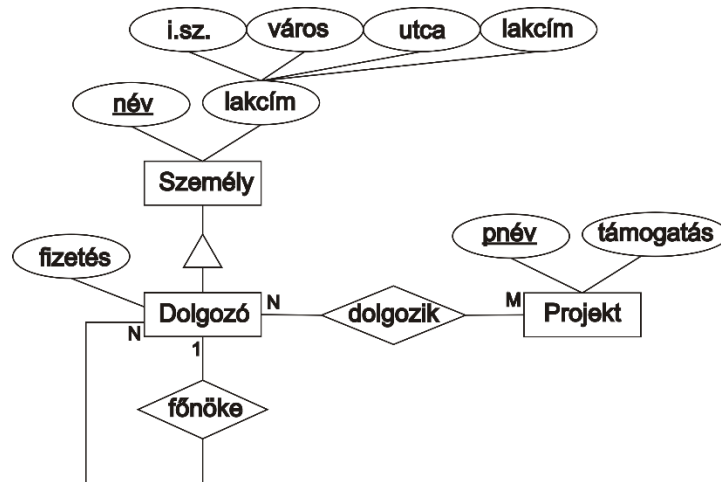


Hozzuk létre az alábbi EK-diagrammnak megfelelő adatbázis objektumokat és táblákat az Oracle objektum-relációs lehetőségeit felhasználva. A kapcsolatokat referenciákon keresztül építsük ki.



Töltsük fel a táblákat az alábbiak szerint:

(Projekt A, 5MFt, [&X, &Z])

(Projekt B: 6MFt, [&X, &Y, &Z])

(Dolgozó X, 6720, Szeged, Fa u., 1, 2MFt, &W, [&A, &B])

(Dolgozó Y, 6722, Szeged, Tó u., 2, 4MFt, &W, [&B])

(Dolgozó Z, 7600, Pécs, Kő u., 1, 1MFt, &W, [&A, &B])

(Dolgozó W, 1490, Budapest, Nap u., 9, 3MFt, null, [])

Listázzuk ki:

1. a szegedi dolgozókat;
2. az összes dolgozó nevét és a főnökének a nevét;
3. azokat a dolgozókat, akik nincsenek projekten;