

Access rövid bevezető

A Microsoft Access egy adatbázis kezelő rendszer, amelyben létrehozhatunk egy adatbázist, megfelelő táblákkal, kapcsolatokkal. A táblákban megadhatjuk az attribútumok típusait, a kulcs attribútumo(ka)t.

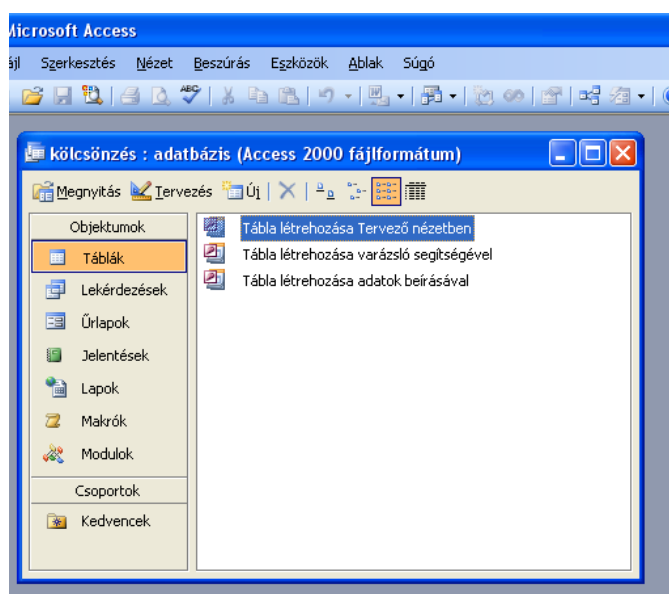
Példa:

Az alábbi példában a kölcsönzést fogjuk megnézni.

1. Nyissuk meg a MS Access programot!

A **Fájl/Új ...** menü ad néhány választási lehetőséget (az ablak jobb oldalán), válasszuk az **Üres adatbázis** menüpontot.

2. Ekkor a következő ablakot adja a rendszer:



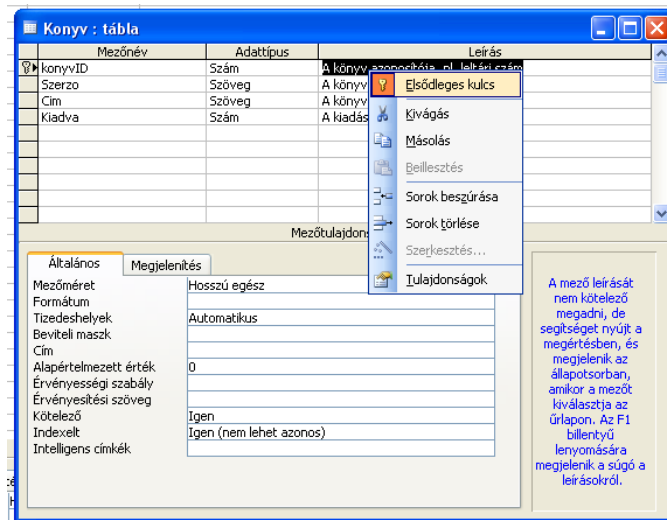
Hozzuk létre Tervező nézetben a Konyv és az Olvaso és a Kolcsonzes táblát.

Konyv(konyvID, Szerzo, Cim, Kiadva)

Olvaso(olvasoszam, Nev, Lakcim, Szulev)

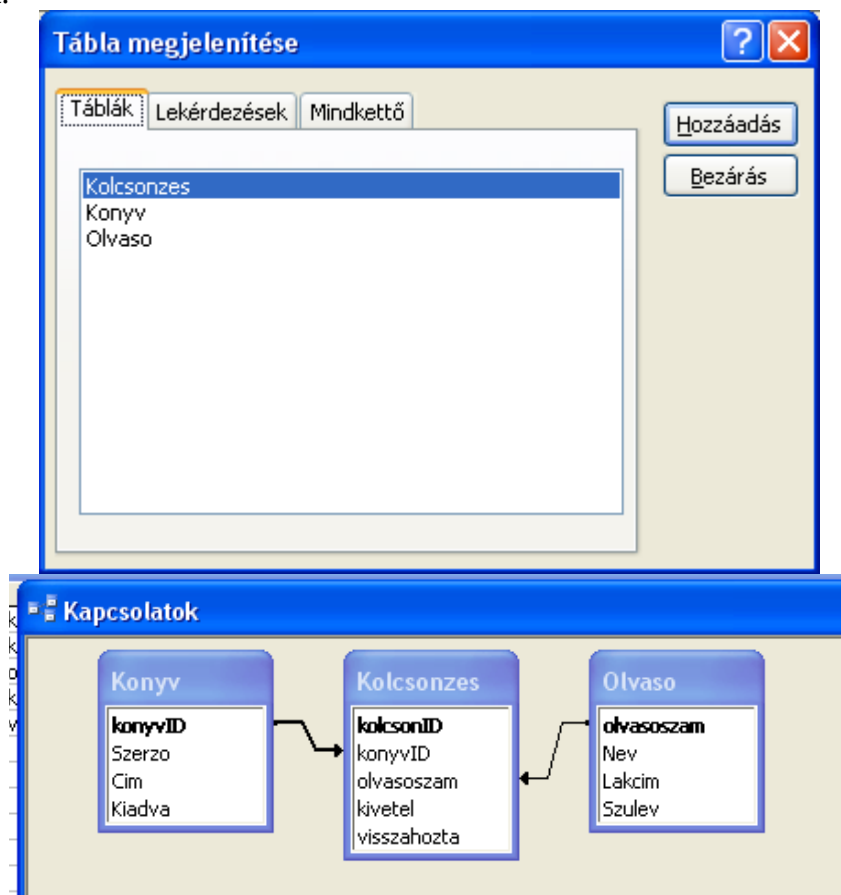
Kolcsonzes(konyvID, olvasoszam, kivetel, visszahozta)

Az attribútumok létrehozásakor ne felejtjük el megadni azt, hogy az értéket kötelező legyen kitölteni! Ne felejtjük el megadni a kulcs attribútumokat!

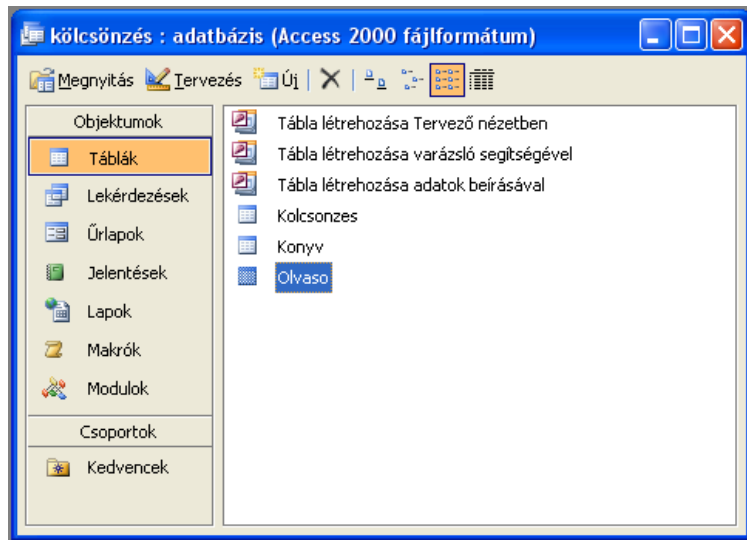


3. Állítsuk be a kapcsolatokat!

Az Eszközök/Kapcsolatok menüpontra kattintva be tudjuk állítani a táblák közötti kapcsolatokat:

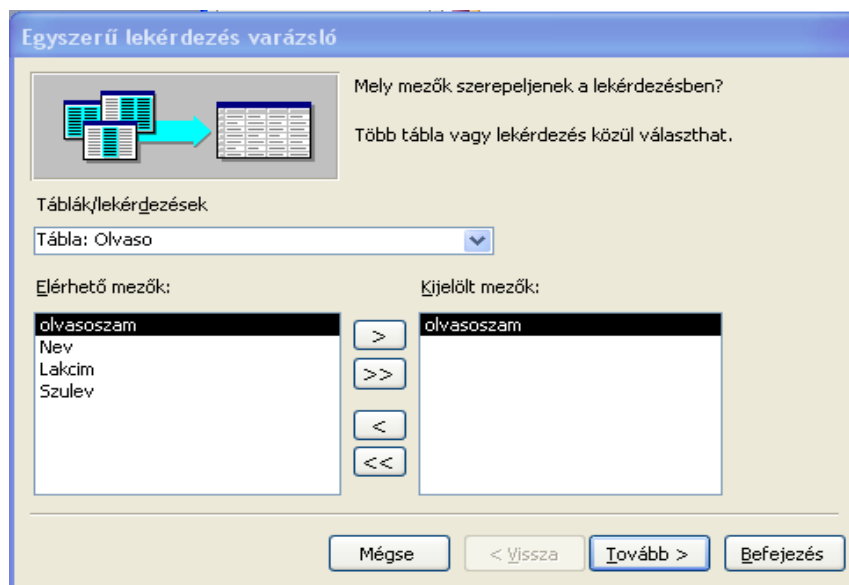


Nyissuk meg táblákat, és írjunk bele pár rekordot.



Ha van néhány rekord az adatbázisunkban, akkor már a rendszer biztosít egy szűrési lehetőséget az adott táblában. Ezt a funkciót a Rekordok/Szűrés/Szűrés úrlappal menüpontban érjük el. Itt minden mezőnél találunk egy listát, ahol ki tudjuk választani a szűrési feltételt.

Csináljunk pár lekérdezést!



A lekérdezéseket később felhasználhatjuk úrlapokhoz is.